



HORNITZAILEEI ORDAINTZEKO BATEZ BESTEKO EPEA (OBBE). 2021. URTEA.

[Aurrekontu Egonkortasunari eta Finantza Iraunkortasunari buruzko apirilaren 27ko 2/2012 Lege Organikoaren](#) arabera, administrazio publikoek finantza-iraunkortasuneko printzipioa bete behar dute, eta zor komertziala iraunkor edo sostengagarria izango da, baldin eta hornitzaileei ordaintzeko batez besteko epea ez bada berankortasunari buruzko arauak agintzen duena baino handiagoa.

Nafarroako Arartekoaren erakundean, Hornitzaileei Ordaintzeko Batez Besteko Epea kalkulatzeko, [Ogasun eta Administrazio Publikoetako Ministerioaren uztailaren 25eko 635/2014 Errege Dekretuan](#) araututakoa hartzen da oinarritzat, hor zehazten baita zein den administrazio publikoetan hornitzaileei ordaintzeko batez besteko epea kalkulatzeko metodologia.

[Ogasun eta Administrazio Publikoetako Ministerioaren abenduaren 22ko 1040/2017 Errege Dekretuaren](#) bidez, aldatu egin da Ogasun eta Administrazio Publikoetako Ministerioaren uztailaren 25eko 635/2014 Errege Dekretua. Aldaketa nagusia egun kopuruaren kalkuluari buruzkoa da, jada ez baita kendu behar berankortasunari buruzko araudian ordaintzeko ezarritako gehieneko egun kopurua, hau da, 30. Beraz, argitaratu beharreko ratioak honela definituta geratzen dira:

- **Hornitzaileei Ordaintzeko Batez Besteko Epea (OBBE):** ordaindutako eragiketen ratioaren eta ordaintzeke dauden eragiketen ratioaren batez besteko haztatua da.
- **Ordaindutako eragiketen ratioa:** Nafarroako Arartekoak ordainketak egiteko batez beste zenbat egun behar dituen adierazten du. Faktura bakoitza ordaintzeko behar izan diren egunak eta ordaindutako fakturen zenbatekoak haztatuz kalkulatu da.

Fakturak ordaintzeko behar izandako egunak kalkulatzeko, kontuan hartzen da zenbat egun igaro diren erakundean faktura jaso zenetik faktura ordaindu zen egunera arte.

- **Ordaintzeko dauden eragiketen ratioa:** datuak kalkulatu diren egunetan ordaintzeke dauden fakturek erakundean batez beste zenbat egun daramaten adierazten du, haztatuta. Fakturek erakundean daramaten egun kopurua kalkulatzeko, kontuan hartzen da zenbat egun igaro diren faktura jaso zen egunetik hasi eta kalkulatuak datuei dagokien epealdiko azken egunera arte.

Ondoren, 2021eko informazioa zehazten da.



| 2021eko URTARRILA | Ordaindutako eragiketak | | | Ordaintzeke dauden eragiketak | | | OBBE |
|------------------------|-------------------------|--|--------------------------------------|-------------------------------|--|---|--------------|
| | Eragi- keta kop. | Eragiketen zenbatekoa (mila eurotan) | Ordaindutako eragiketen ratioa | Eragi- keta kop. | Eragiketen zenbatekoa (mila eurotan) | Ordaintzeke dauden eragiketen ratioa | |
| Eragiketa arruntak | 14 | 13,38 | 11,37 | 5 | 0,94 | 15,38 | 11,63 |
| Kapital- eragiketak | - | - | - | 2 | 0,45 | 6,14 | 6,14 |
| GUZTIRA | 14 | 13,38 | 11,37 | 7 | 1,40 | 12,38 | 11,46 |

| 2021eko OTSAILA | Ordaindutako eragiketak | | | Ordaintzeke dauden eragiketak | | | OBBE |
|------------------------|-------------------------|--|--------------------------------------|-------------------------------|--|---|--------------|
| | Eragi- keta kop. | Eragiketen zenbatekoa (mila eurotan) | Ordaindutako eragiketen ratioa | Eragi- keta kop. | Eragiketen zenbatekoa (mila eurotan) | Ordaintzeke dauden eragiketen ratioa | |
| Eragiketa arruntak | 25 | 20,92 | 19,02 | 1 | 1,52 | 2,00 | 17,86 |
| Kapital- eragiketak | 2 | 0,45 | 7,14 | - | - | - | 7,14 |
| GUZTIRA | 27 | 21,38 | 18,76 | 1 | 1,52 | 2,00 | 17,65 |

| 2021eko MARTXOA | Ordaindutako eragiketak | | | Ordaintzeke dauden eragiketak | | | OBBE |
|------------------------|-------------------------|--|--------------------------------------|-------------------------------|--|---|--------------|
| | Eragi- keta kop. | Eragiketen zenbatekoa (mila eurotan) | Ordaindutako eragiketen ratioa | Eragi- keta kop. | Eragiketen zenbatekoa (mila eurotan) | Ordaintzeke dauden eragiketen ratioa | |
| Eragiketa arruntak | 21 | 7,96 | 16,04 | 2 | 0,14 | 1,00 | 15,78 |
| Kapital- eragiketak | 3 | 6,79 | 13,88 | - | - | - | 13,88 |
| GUZTIRA | 24 | 14,74 | 15,05 | 2 | 0,14 | 1,00 | 14,92 |

| 2021eko APIRILA | Ordaindutako eragiketak | | | Ordaintzeke dauden eragiketak | | | OBBE |
|------------------------|-------------------------|--|--------------------------------------|-------------------------------|--|---|--------------|
| | Eragi- keta kop. | Eragiketen zenbatekoa (mila eurotan) | Ordaindutako eragiketen ratioa | Eragi- keta kop. | Eragiketen zenbatekoa (mila eurotan) | Ordaintzeke dauden eragiketen ratioa | |
| Eragiketa arruntak | 17 | 10,98 | 10,49 | 2 | 0,14 | 3,00 | 10,39 |
| Kapital- eragiketak | 2 | 0,59 | 21,16 | - | - | - | 21,16 |
| GUZTIRA | 19 | 11,57 | 11,03 | 2 | 0,14 | 3,00 | 10,93 |



| 2021eko MAIATZA | Ordaindutako eragiketak | | | Ordaintzeke dauden eragiketak | | | OBBE |
|------------------------|-------------------------|--|--------------------------------------|-------------------------------|--|---|--------------|
| | Eragi- keta kop. | Eragiketen zenbatekoa (mila eurotan) | Ordaindutako eragiketen ratioa | Eragi- keta kop. | Eragiketen zenbatekoa (mila eurotan) | Ordaintzeke dauden eragiketen ratioa | |
| Eragiketa arruntak | 14 | 17,16 | 16,74 | 5 | 3,40 | 5,01 | 14,80 |
| Kapital- eragiketak | - | - | - | - | - | - | - |
| GUZTIRA | 14 | 17,16 | 16,74 | 5 | 3,40 | 5,01 | 14,80 |

| 2021eko EKAINA | Ordaindutako eragiketak | | | Ordaintzeke dauden eragiketak | | | OBBE |
|------------------------|-------------------------|--|--------------------------------------|-------------------------------|--|---|-------------|
| | Eragi- keta kop. | Eragiketen zenbatekoa (mila eurotan) | Ordaindutako eragiketen ratioa | Eragi- keta kop. | Eragiketen zenbatekoa (mila eurotan) | Ordaintzeke dauden eragiketen ratioa | |
| Eragiketa arruntak | 24 | 13,98 | 7,32 | 3 | 0,05 | 18,60 | 7,36 |
| Kapital- eragiketak | - | - | - | - | - | - | - |
| GUZTIRA | 24 | 13,98 | 7,32 | 3 | 0,05 | 18,60 | 7,36 |

| 2021eko UZTAILA | Ordaindutako eragiketak | | | Ordaintzeke dauden eragiketak | | | OBBE |
|------------------------|-------------------------|--|--------------------------------------|-------------------------------|--|---|--------------|
| | Eragi- keta kop. | Eragiketen zenbatekoa (mila eurotan) | Ordaindutako eragiketen ratioa | Eragi- keta kop. | Eragiketen zenbatekoa (mila eurotan) | Ordaintzeke dauden eragiketen ratioa | |
| Eragiketa arruntak | 19 | 8,03 | 16,97 | - | - | - | 16,97 |
| Kapital- eragiketak | - | - | - | - | - | - | - |
| GUZTIRA | 19 | 8,03 | 16,97 | - | - | - | 16,97 |

| 2021eko ABUZTUA | Ordaindutako eragiketak | | | Ordaintzeke dauden eragiketak | | | OBBE |
|------------------------|-------------------------|--|--------------------------------------|-------------------------------|--|---|--------------|
| | Eragi- keta kop. | Eragiketen zenbatekoa (mila eurotan) | Ordaindutako eragiketen ratioa | Eragi- keta kop. | Eragiketen zenbatekoa (mila eurotan) | Ordaintzeke dauden eragiketen ratioa | |
| Eragiketa arruntak | 16 | 7,00 | 15,43 | - | - | - | 15,43 |
| Kapital- eragiketak | - | - | - | - | - | - | - |
| GUZTIRA | 16 | 7,00 | 15,43 | - | - | - | 15,43 |



| 2021eko IRAILA | Ordaindutako eragiketak | | | Ordaintzeke dauden eragiketak | | | OBBE |
|------------------------|-------------------------|--|--------------------------------------|-------------------------------|--|---|-------------|
| | Eragi- keta kop. | Eragiketen zenbatekoa (mila eurotan) | Ordaindutako eragiketen ratioa | Eragi- keta kop. | Eragiketen zenbatekoa (mila eurotan) | Ordaintzeke dauden eragiketen ratioa | |
| Eragiketa arruntak | 19 | 8,68 | 5,18 | - | - | - | 5,18 |
| Kapital- eragiketak | - | - | - | - | - | - | - |
| GUZTIRA | 19 | 8,68 | 5,18 | - | - | - | 5,18 |

| 2021eko URRIA | Ordaindutako eragiketak | | | Ordaintzeke dauden eragiketak | | | OBBE |
|------------------------|-------------------------|--|--------------------------------------|-------------------------------|--|---|-------------|
| | Eragi- keta kop. | Eragiketen zenbatekoa (mila eurotan) | Ordaindutako eragiketen ratioa | Eragi- keta kop. | Eragiketen zenbatekoa (mila eurotan) | Ordaintzeke dauden eragiketen ratioa | |
| Eragiketa arruntak | 20 | 5,23 | 4,26 | 3 | 2,16 | 2,34 | 3,70 |
| Kapital- eragiketak | - | - | - | - | - | - | - |
| GUZTIRA | 20 | 5,23 | 4,26 | 3 | 2,16 | 2,34 | 3,70 |

| 2021eko AZAROA | Ordaindutako eragiketak | | | Ordaintzeke dauden eragiketak | | | OBBE |
|------------------------|-------------------------|--|--------------------------------------|-------------------------------|--|---|-------------|
| | Eragi- keta kop. | Eragiketen zenbatekoa (mila eurotan) | Ordaindutako eragiketen ratioa | Eragi- keta kop. | Eragiketen zenbatekoa (mila eurotan) | Ordaintzeke dauden eragiketen ratioa | |
| Eragiketa arruntak | 15 | 6,00 | 5,35 | 3 | 1,72 | 1,22 | 4,42 |
| Kapital- eragiketak | 2 | 3,28 | 19,00 | - | - | - | 19,00 |
| GUZTIRA | 17 | 9,27 | 10,17 | 3 | 1,72 | 1,22 | 8,77 |

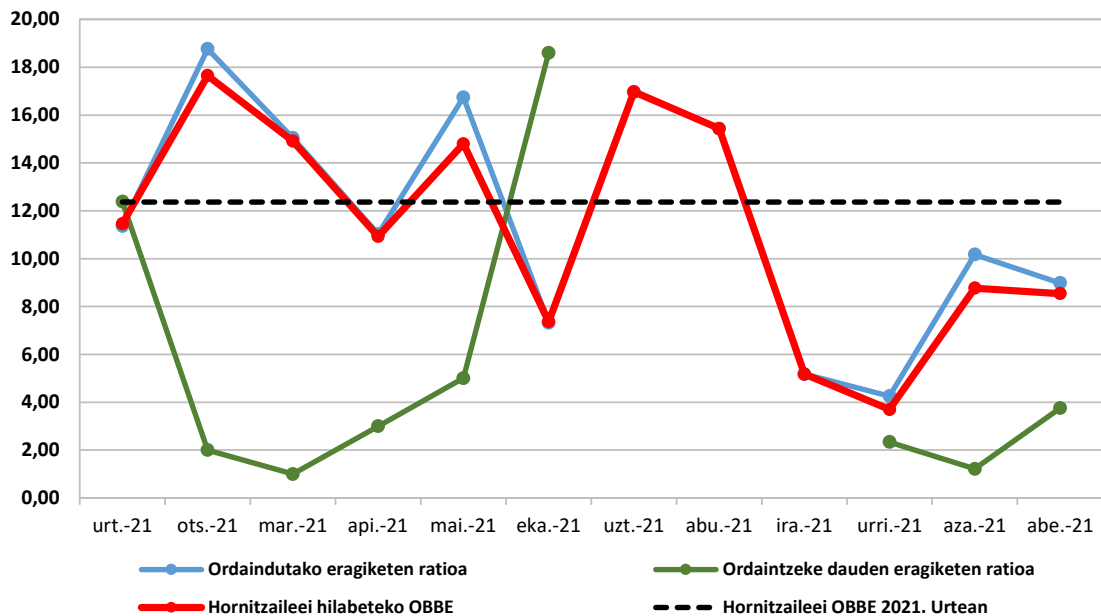
| 2021eko ABENDUA | Ordaindutako eragiketak | | | Ordaintzeke dauden eragiketak | | | OBBE |
|------------------------|-------------------------|--|--------------------------------------|-------------------------------|--|---|-------------|
| | Eragi- keta kop. | Eragiketen zenbatekoa (mila eurotan) | Ordaindutako eragiketen ratioa | Eragi- keta kop. | Eragiketen zenbatekoa (mila eurotan) | Ordaintzeke dauden eragiketen ratioa | |
| Eragiketa arruntak | 29 | 16,18 | 8,70 | 2 | 2,32 | 3,75 | 8,08 |
| Kapital- eragiketak | 3 | 8,86 | 9,51 | - | - | - | 9,51 |
| GUZTIRA | 32 | 25,04 | 8,99 | 2 | 2,32 | 3,75 | 8,54 |

2021eko ekitaldian orain arte ordaindutako eragiketa guztiak hartuta, 2021eko hornitzaileei ordaintzeko batez besteko epea atera dugu, eta 12,37 egun izan da. Horrek adierazten du, **2021eko ekitaldian, Nafarroako Arartekoaren erakundeak batez beste 12,37 egunera ordaindu dituela fakturak.**

| 2021. Urtean | Ordaindutako eragiketak | | | OBBE |
|------------------------|-------------------------|--|--------------------------------------|--------------|
| | Eragi- keta kop. | Eragiketen zenbatekoa (mila eurotan) | Ordaindutako eragiketen ratioa | |
| Eragiketa arruntak | 233 | 135,51 | 12,30 | 12,30 |
| Kapital- eragiketak | 12 | 19,96 | 12,84 | 12,84 |
| GUZTIRA | 245 | 155,47 | 12,37 | 12,37 |

Nafarroako Arartekoaren erakundearen erregistratutako hornitzaileei ordaintzeko batez besteko epeen hileroko datuekin, 2021ko epean, osatutako seriea erakusten du grafiko honek, bai eta hura osatzen duten ratioak ere:

Hornitzaileei OBBE 2021. Urtean



Bestalde, grafiko honetan hornitzaileei ordaintzeko batez besteko epea erakusten da 2014ko irailetik, hau da, lehen datuak argitaratu ziren hilabetetik:

Hornitzaileei OBBE 2014 - 2021

